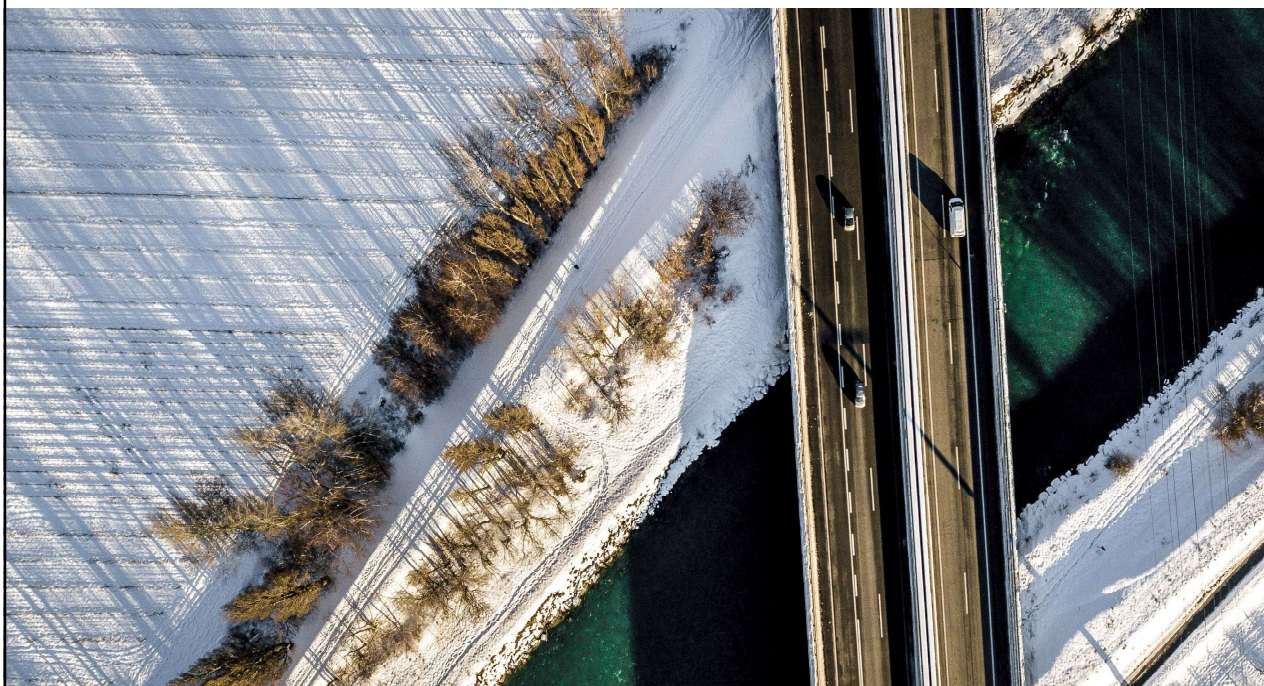


PLAN DE MOBILITÉ DE L'ÉTAT

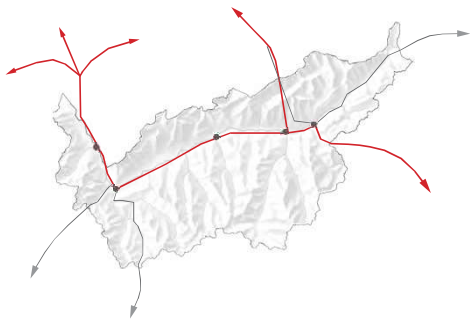


Dr Vincent Pellissier
Ingénieur cantonal

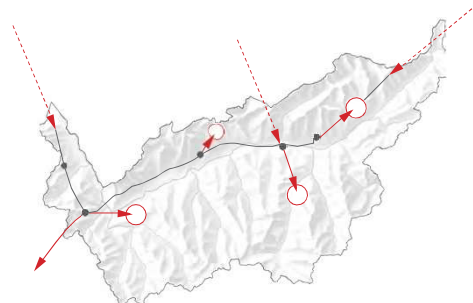
QUELLE MOBILITÉ POUR LE VALAIS DU XXIème SIÈCLE ?



UN CANTON ALPIN CONNECTÉ



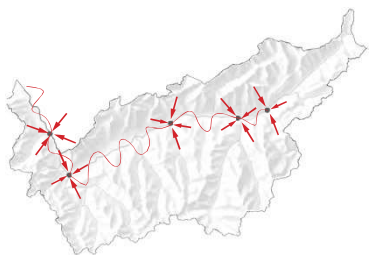
Raccordements
nationaux et internationaux



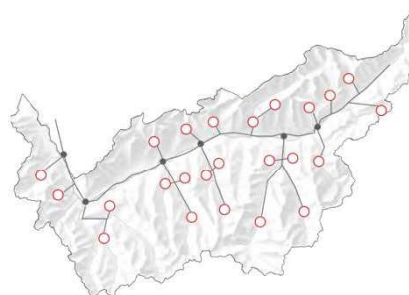
Desserte des
centres touristiques



UN CANTON ALPIN CONNECTÉ



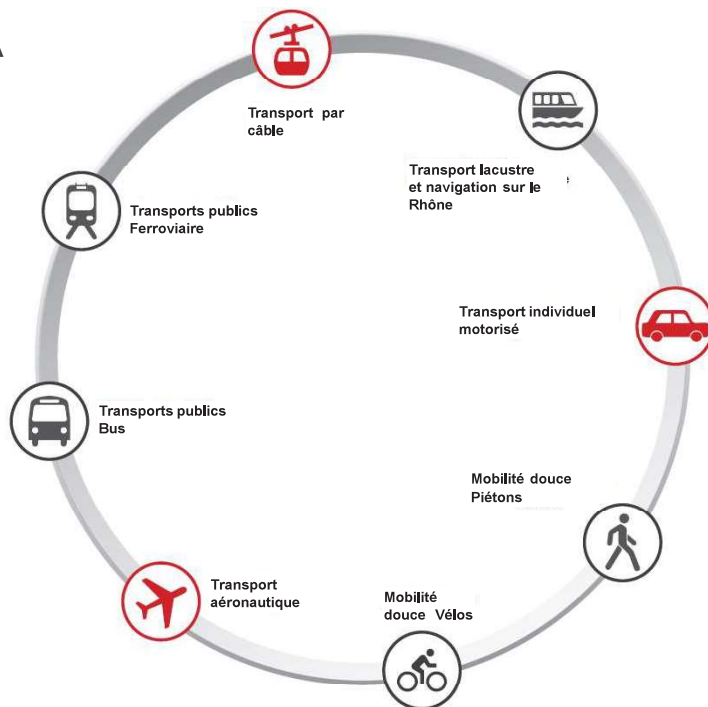
Déplacements quotidiens dans
et vers les **agglomérations**



Desserte des
zones périphériques



UNE VISION GLOBALE DE LA MOBILITÉ



VERS UN PLAN DE MOBILITÉ MODERNE POUR L'ÉTAT

Analyses déplacements pendulaires



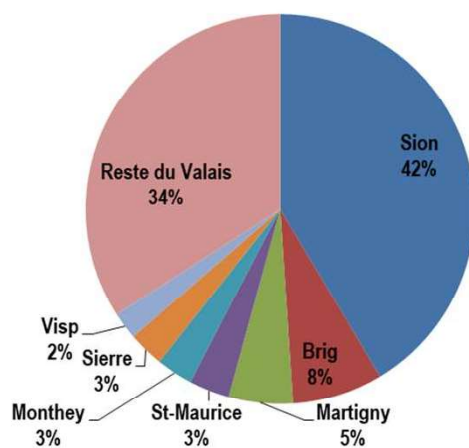
Données de base

- Adresses anonymes fournies par le SRH (référence = juin 2018)
- Base de données de près de **8'500 postes** avec les informations suivantes :
département et service, adresse complète du lieu de travail, respectivement du lieu
d'habitation



Répartition ville / hors ville

- **2/3 des employés** (~5'500 pers.) travaillent dans une des **sept principales villes** du canton.
- **42% du total des employés** travaillent à Sion.



Potentiel des modes d'accès

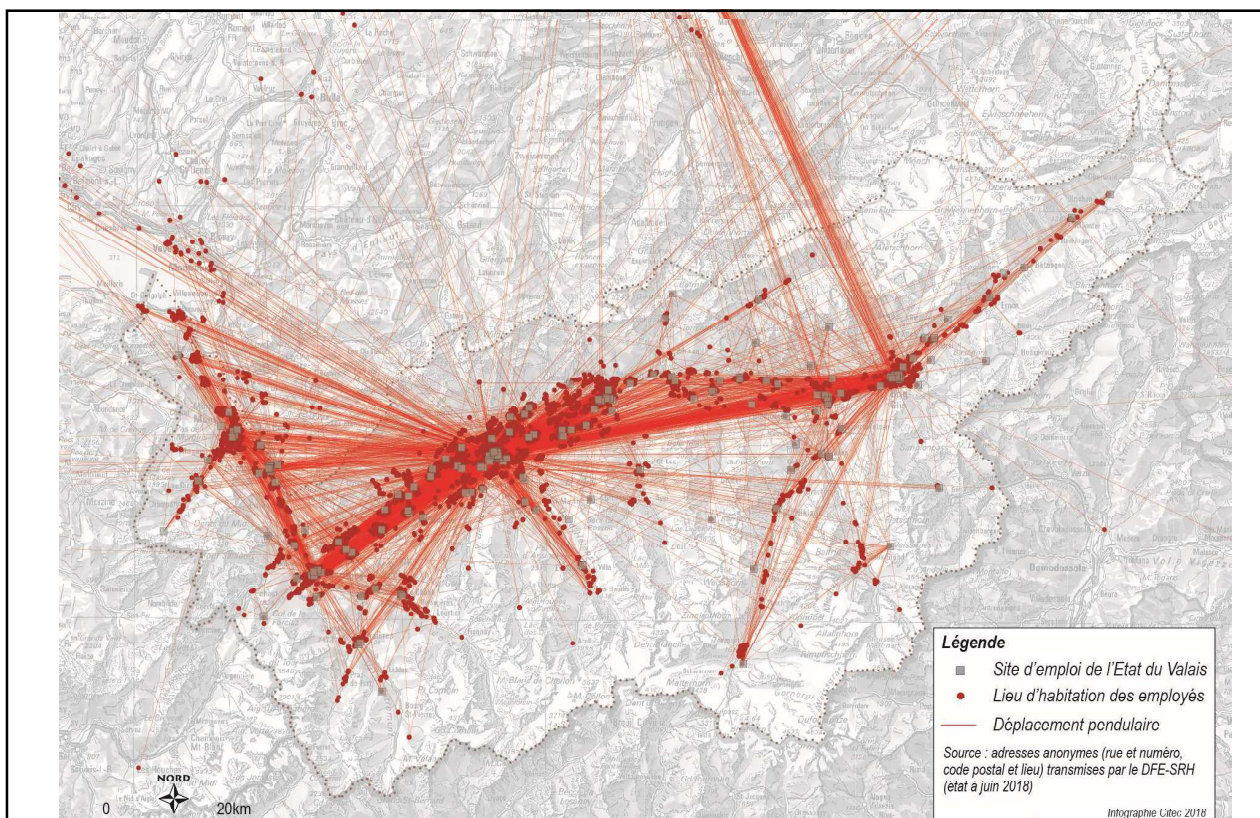
- **Le potentiel d'accès modes doux est confirmé** pour les employés des villes : 17% à moins de 20min à pied de leur lieu de travail, respectivement 33% à moins de 20min à vélo.
- **Ce potentiel est encore plus conséquent chez les enseignants** : 43% sont à moins de 20 minutes à vélo de leur lieu de travail (contre 27% pour les autres employés de l'Etat).

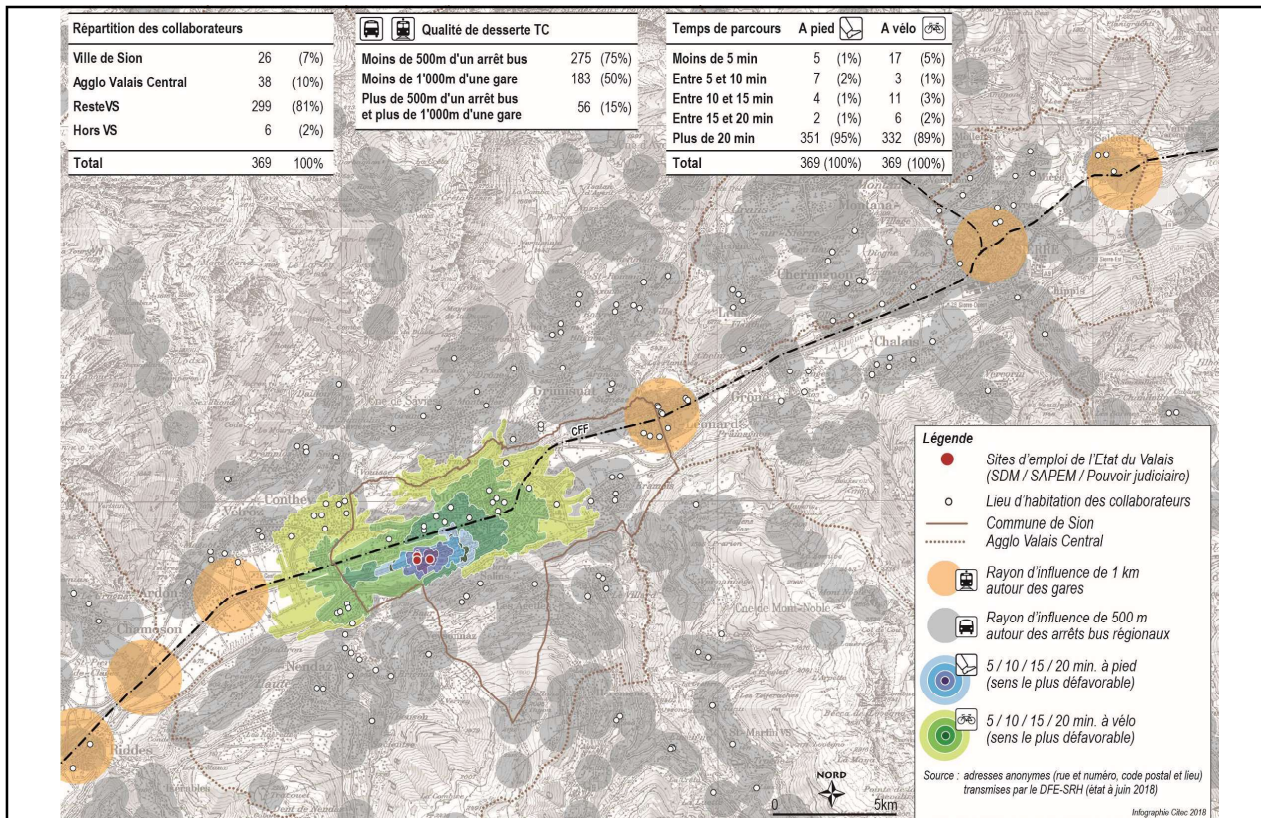


Potentiel des modes d'accès

- **Par ville, le potentiel du vélo est très disparate** : faible pour St-Maurice et Visp, moyen pour Martigny et Sion, fort pour Monthey, Sierre et Brig (50% !).
- En transports publics, les employés des sites de Viège sont **plus de 80% à habiter à moins d'un kilomètre d'une gare**.
- **Un employé sur deux** des sites de Monthey, Sierre et Brig habitent à **moins de 20 minutes de vélo** de leur lieu de travail (un peu plus de 550 personnes).
- **Seuls 40% des employés martignerains** habitent à moins d'un kilomètre d'une gare (forte proportion de personnes habitant Fully et autres villages non desservis par le rail).

Lieu de travail	Habitent à moins de 20 minutes à pied	Habitent à moins de 20 minutes à vélo	Habitent à moins de 1000m d'une gare
Monthey	33%	50%	51%
St-Maurice	9%	15%	53%
Martigny	23%	28%	38%
Sion	13%	31%	61%
Sierre	29%	51%	56%
Visp	11%	20%	82%
Brig	33%	50%	42%





Résultats du questionnaire